



Made in Germany

Neuheit

DIAMANT Fliesenfräser für Stichsägen

Problemlöser -
schneidet kinderleicht jede x-beliebige Form in
Keramikfliesen

- ✓ Passt in jede handelsübliche Stichsäge
- ✓ Ist kinderleicht zu bedienen
- ✓ Höchsturteil „sehr gut“ im Test

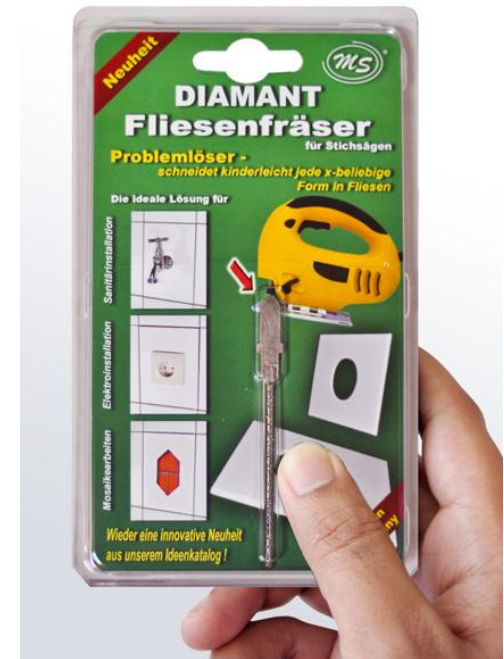


Patent
angemeldet



Präsentationsinhalt

- Die perfekte Lösung 1
- Einfache Anwendung 2
- Anleitung 4
- Herstellverfahren 5
- Einzelverpackung & Display 6
- Fragenkatalog 7
- Kontakt 9

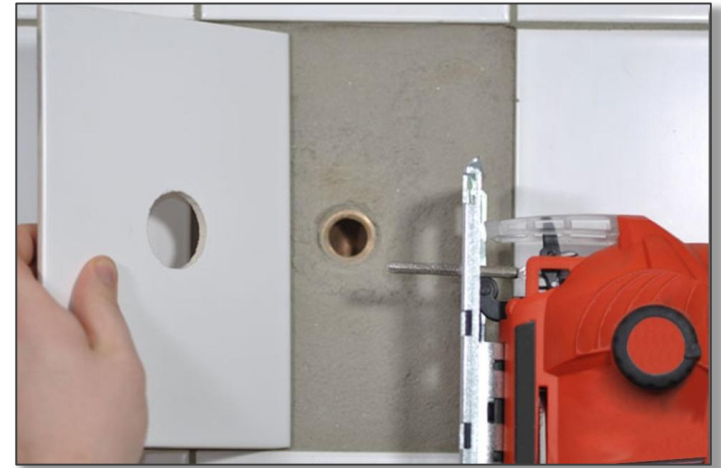


Der DIAMANT Fliesenfräser für Sticksägen

ist speziell entwickelt worden, um kinderleicht jede x-beliebige Form aus Fliesen herauszuschneiden.

Das Problem saubere Öffnungen oder Ausschnitte in eine Fliese zu bekommen kennen viele Heimwerker.

„Wir haben die saubere Lösung!“



- 1 Sie benötigen lediglich eine **handelsübliche Sticksäge**.
- 2 Spannen Sie den DIAMANT Fliesenfräser in ihre Sticksäge ein und **los geht's!**
- 3 Fräsen Sie **kinderleicht** einen perfekten, präzisen und sauberen **x-beliebigen Ausschnitt!**
- 4 Für eine **fugenfreie Verlegung** von **Lichtschaltern, Steckdosen, Rohrdurchbrüchen** und sonstigen **Fliesenöffnungen** ist die Bearbeitungsmethode mit dem DIAMANT Fliesenfräser ideal!

Der DIAMANT Fliesenfräser

eignet sich für Profis und für Hobby-Heimwerker gleichermaßen.

Ob runde, eckige, ovale oder Freihandformen – der DIAMANT Fliesenfräser ist der Spezialist fürs Fliesenschneiden!

Die Fliesen müssen nicht zerstört und durch einzelne Elemente zusammengesetzt werden, sondern können im Ganzen verlegt werden.

Ob Steckdosen, Lichtschalter oder Wasserrohre - sie alle können fugenfrei, einfach und sauber in der Fliese verlegt werden.

Lästige und knifflige Arbeiten mit der Papageienzange, dem Fliesenschneidegerät und der Fliesenlochfräse entfallen!



Elektroinstallationen



Sanitärinstallationen



Mosaikarbeiten



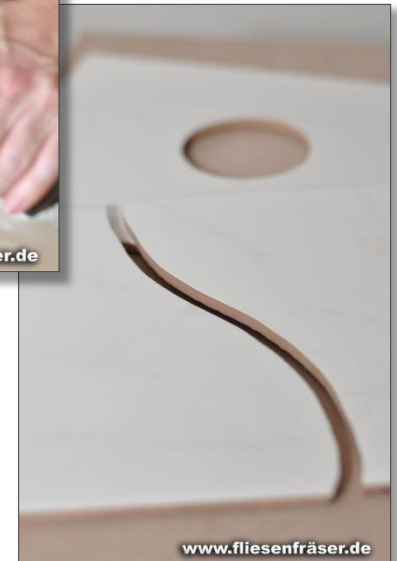


Einfache Anwendung

Der DIAMANT Fliesenfräser ist die günstige und professionelle Lösung rund ums Fliesenschneiden und liefert präzise und saubere Schnittergebnisse!

Es werden keine teuren Spezialwerkzeuge benötigt!

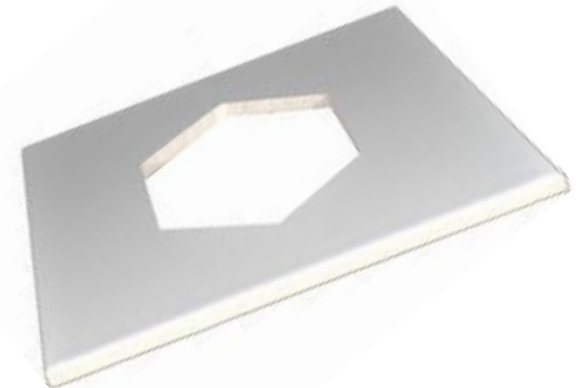
Es können alle Fliesensorten bearbeitet werden, die Wasser zur Kühlung aufnehmen können. Harte Materialien, wie **Feinsteinzeug**, **Marmor** oder **Granit** können nicht bearbeitet werden.



Unglaublich saubere Schnittergebnisse

Anleitung - Und so einfach geht 's

- 1** Spannen Sie den Diamant Fliesenfräser mit der Diamantbeschichtung in Schneidrichtung in die Stichsäge ein.
- 2** Zeichnen Sie die gewünschte Form an und weichen Sie die Fliese vor der Bearbeitung ca. 4 bis 5 Minuten in Wasser ein.
(Dies verlängert die Haltbarkeit und vermeidet gesundheitsgefährdeten Staub)
- 3** Legen Sie die Fliese auf zwei Holzklötze auf und bohren Sie ein Loch von mindestens 4mm von der Rückseite aus in die Fliese.
- 4** Setzen Sie dort den Fliesenfräser an und bewegen Sie die Stichsäge mit leichtem Druck in die angezeichnete Richtung um die gewünschte Form auszufräsen. Fertig!





PROFI Qualität - Made in Germany

Nicht nur die Idee dieses innovativen Produktes stammt aus Deutschland. Auch die Produktion des Rohling, die Diamantbeschichtung sowie die Weiterveredelung des Fliesenfräses findet in Deutschland statt.

Die Produktion des DIAMANT Fliesenfräses unterliegt einer speziellen Herstellungstechnik.

Dieses seltene Produktionsverfahren kann nur von wenigen Produzenten umgesetzt werden. Zunächst wird der Rohling aus einem speziellen Werkzeugstahl hergestellt und gedreht. Danach wird die Universal-Stichsägen-Aufnahme mit einem speziellen Verfahren eingefräst.

Der nun folgende Prozess der Diamantenbeschichtung ist ein essentieller. Schließlich müssen die Diamanten der starken Belastung und den hohen Reibungstemperaturen standhalten. Um eine optimale Verbindung der Diamanten mit dem Rohling zu gewährleisten wird hierfür der Rohling in ein Nickelbad getaucht. Die exakte Rezeptur der Nickelschicht ist ein behütetes Geheimnis des Beschichters.

Es garantiert optimale Haltbarkeit und Leistungsfähigkeit.





Einzelverpackung & Display

Einzelverpackung:

Wiederaufbewahrungs-Blisterbox

Inhalt: 1 Stück

Gewicht: ca. 28g

Display / Thekenaufsteller:

Inhalt: 50 Stück

Gewicht: ca. 1,6kg





1. Aus welchem Material ist der Diamant Fliesenfräser gefertigt?

Antw. Der Diamant Fliesenfräser besteht aus einem speziellen Werkzeugstahl der leichte Verbiegungen zulässt ohne zu brechen. Dies garantiert ein optimales Schnittergebnis und lange Haltbarkeit.

2. Kann der Diamant Fliesenfräser in jeder Stichsäge eingesetzt werden?

Antw. Prinzipiell ist dies der Fall.
Als Aufnahme wurde eine Universal-Stichsägen-Aufnahme gewählt.
Bei exotischen Stichsägen die über eine nicht gängige Aufnahme verfügen kann es unter Umständen Probleme geben.

3. Was kann der Diamant Fliesenfräser schneiden?

Antw: Es können alle Fliesensorten bearbeitet werden, die Wasser zur Kühlung aufnehmen können. Harte Materialien, wie Feinsteinzeug, Marmor oder Granit können nicht bearbeitet werden. Eine optimale Bearbeitung ist bei einer Fliesenstärke bis 8mm gewährleistet.

4. Wie lange ist die Haltbarkeit des Diamant Fliesenfräses?

Antw: Das hängt von der Fliese, dem Bearbeiter und der Bearbeitungsintensität ab.
Je härter die Fliese, desto größer die Beanspruchung. Der Bearbeiter sollte die Fliese nur mit „leichtem Druck“ fräsen, ansonsten kann sich der Diamant Fliesenfräser erhitzen und die Diamanten lösen sich ab.



5. Muss der Diamant Fliesenfräser an der Führungsrolle der Stichsäge anliegen?

Antw: Ja sollte er, damit er in Kurven gut geführt wird.
Der Diamant Fliesenfräser ist so konzipiert worden das er an der Rückseite keine Beschichtung hat. Dies gewährleistet das die Führungsrolle der Stichsäge nicht beschädigt wird. Bei einigen Stichsägen ist die Führungsrolle etwas zurückgesetzt, hier kann sich der Diamant Fliesenfräser etwas verbiegen um gut anzuliegen.

6. Was kann ich tun, wenn der DIAMANT Fliesenfräser nicht mehr richtig schneidet?

Antw: Nach Gebrauch können sich die Schneidzwischenräume zwischen den Diamanten mit Schneidstaub zusetzen. Dann sollte der Diamant Fliesenfräser mit einer Bürste gereinigt werden.

7. Wie sind die Diamanten befestigt?

Antw: Eine Nickelschicht ist die Klebeverbindung zwischen Stift und Diamanten.



Wieder eine innovative Neuheit aus unserem Ideenkatalog!

Haben wir Ihr Interesse geweckt?

Für weitere Informationen setzen Sie sich mit uns in Verbindung

MS Handelsvertretung, Consulting & Trading GmbH

Franzenburg 57a

D-35578 Wetzlar

Tel.: +49 (0) 6441-77602

Fax: +49 (0) 6441-77603

Email: info@fliesenfräser.de